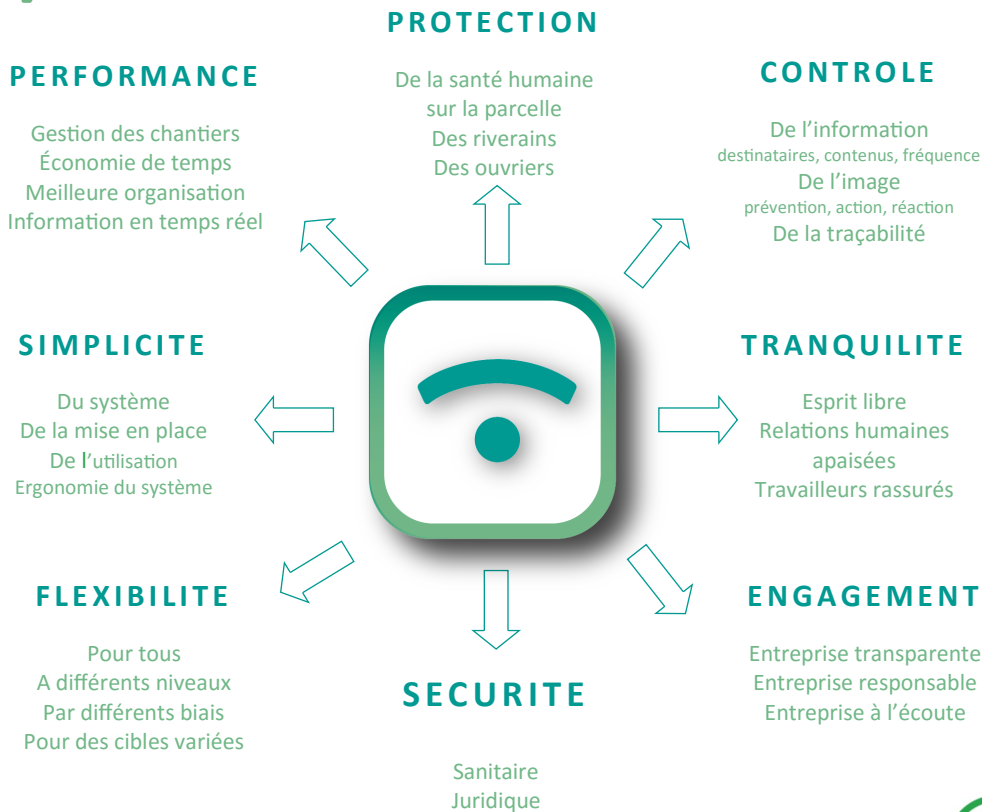




COMMUNIQUEZ SUR VOS TRAITEMENTS, EN TOUTE CONFIANCE



BREVETÉ

Start-up en agriculture de précision : quand innovation rime avec performance
Solutions pour la protection de la santé humaine & de l'environnement en agriculture
13 rue Saumaise 21000 Dijon - info@deaverde.com - Mario Rega 06 65 23 04 14



Protéger, en toute simplicité, les ouvriers agricoles et toutes les personnes (riverains, consultants agricoles, commerciaux, etc.)
d'une exposition aux pesticides en informant sur les dates de traitement et les délais de réentrée.

Notiphy
box

boîtier à la parcelle

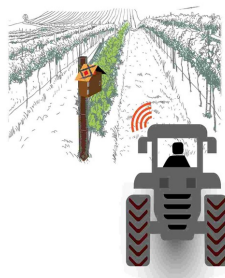


solution logicielle

Notiphy

Notiphy Box est constitué d'un boîtier électronique étanche, équipé

- d'une CONNEXION BLUETOOTH LE
- d'un CAPTEUR DE LUMINOSITÉ
- d'un CAPTEUR IR
- d'une LAMPE À HAUTE VISIBILITÉ
- d'un DISPLAY LCD



Notiphy permet de contrôler la diffusion de l'information concernant des zones géographiques en cours de traitement, ou traitées, pour éviter de s'y rendre inutilement et/ou de prendre les mesures nécessaires en conséquence : économie de temps, sécurité au travail, protection des riverains .

LOGICIEL EN LIGNE ET APPLICATION POUR SMARTPHONE mis à disposition gratuitement en version "basic" pour envoyer rapidement un message à une liste d'abonnés, permettant de connaître le jour du traitement, le lieu et le délai de réentrée associé. Il existe deux autres versions de Notiphy en abonnement avec plus d'options comme par exemple la possibilité d'informer sur les traitements à la parcelle (ou groupe de parcelles) à l'heure près ou encore la gestion des stocks.

Le professionnel, au cours de l'épandage de produit phytosanitaire, active le boîtier à l'aide d'une TÉLÉCOMMANDE BLUETOOTH. Le boîtier activé émet alors un signal lumineux pour une durée correspondant au délai de réentrée sélectionné.

